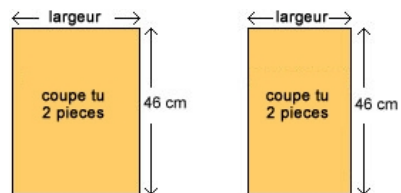


### 1 Coupez les pièces pour la boîte extérieure.

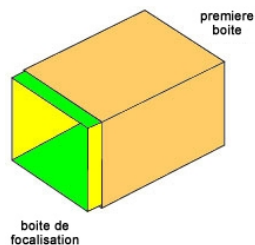


Coupez quatre rectangles pour construire la boîte extérieure.

-deux rectangles de hauteur égale à la hauteur de votre moniteur et à d'une longueur d'environ 46 cm.

\* Si vous adoptez la solution « tout TV » la longueur de toute les pièces doivent être supérieur environ de 30 cm

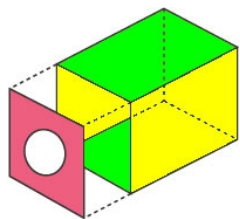
### 2 Coupez et collez les pièces pour la boîte de focalisation.



La boîte interne sera presque identique à celle extérieure, un peu plus petite pour pouvoir l'insérer dans l'autre et de longueur cm. 25/30.

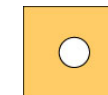
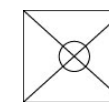
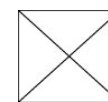
La procédure est la même comme nous avons fait avec la boîte extérieure.

### 3 Coupez et collez le panneau antérieur qui porte la lentille.



Coupez le panneau antérieur avec largeur et hauteur égale à celle de la boîte de focalisation.

### 4 Coupez le trou central du panneau antérieur pour mettre la lentille.



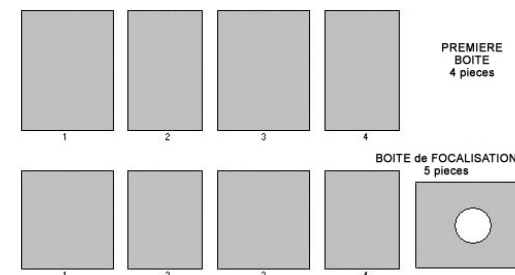
OU



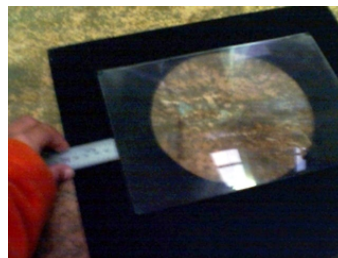
rectangle 24x16,5 cm

Tracez depuis les angles des lignes diagonales pour déterminer le centre, avec un compas, dessinez un cercle de diamètre légèrement inférieur à la largeur de la lentille (16.5 cm. environ) et vous coupez le cercle.

### 5 Peignez l'intérieur de la boîte avec du spray noir ou de la peinture acrylique noire.



### 6 Appliquez la lentille.



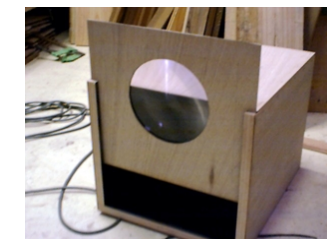
Avec du ruban adhésif opaque, appliquez la lentille au centre du trou sur la partie interne vernie la superficie rude vers l'écran.



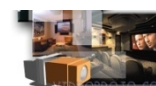
### 7 Variante pour porte-lentille (facultatif)



Vous pouvez prévoir l'insertion du panneau porte lentille avec une simple glissière formée avec des listels. Ceci facilite le retrait la lentille.



Pensez à consulter notre site [www.videoprojo.com](http://www.videoprojo.com) d'autres notices et lentilles plus performante vous attendent !



Pensez à consulter notre site [www.videoprojo.com](http://www.videoprojo.com) d'autres notices et lentilles plus performante vous attendent !

